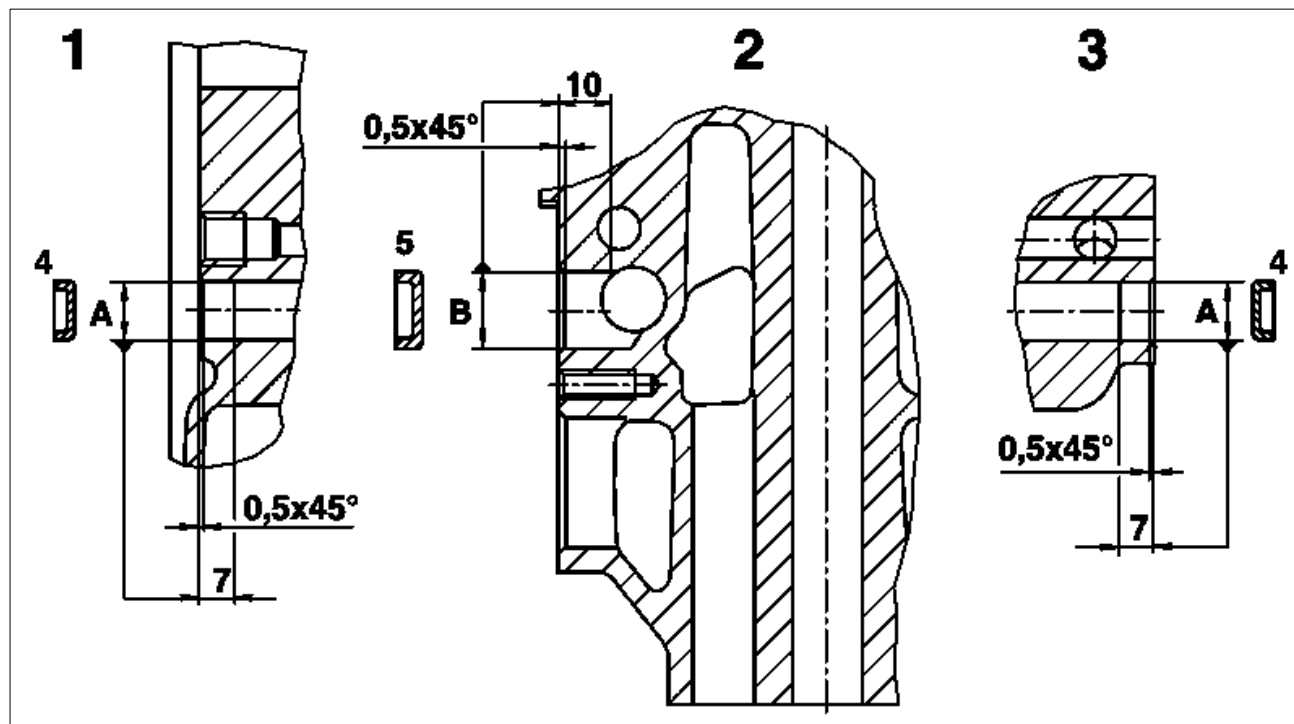


Vorausgegangene Arbeit:
Nockenwelle ausgebaut (05-2200).

Arbeits-Nr. der Arbeitstexte und Arbeitswerte bzw. Standardtexte und Richtzeiten



P01.30-0273-55

A Längsbohrung Luftkanal im Zylinderkopf
B Luftkanal Anschluß an Auspuffseite Mitte
1 Zylinderkopf vorn

2 Zylinderkopf mitte
3 Zylinderkopf hinten

Bohrung (A) im Zylinderkopf vorn (1) und hinten (3)
auf Soll- 12.00 bis 12.04 mm _____ prüfen

Neue Verschlußdeckel (4) Teil Nr. 000 443 012 001
in die Bohrung (A) _____ einschlagen.

Hinweis

Wird im Reparaturfall ein Zylinderkopf mit
Luftreinblaskanal, Anschlußbohrung (B) für
einen Motor ohne Luftreinblaskung verwendet,
ist
die Anschlußbohrung (B) (15.10 bis 15.12)
mit einem Verschlußdeckel (5) Teil Nr.
104 016 00 33 zu verschließen.